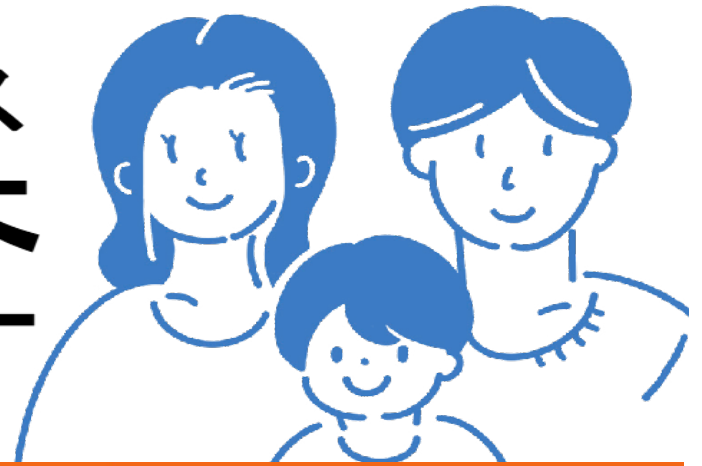


大切な **家族**・**自分**・**友人**を守るために

SARS-CoV-2

新型コロナウイルス PCR検査



唾液採取検査キット

自宅で大人も子供も
簡単手軽

唾液採取後
キット郵送

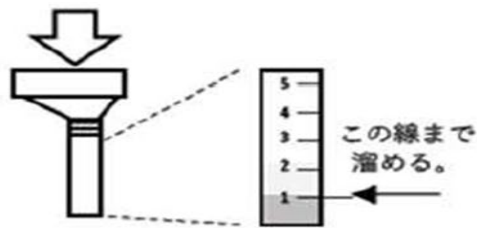
検査状況※を
メールで通知

従業員の健康のために

出張や帰省前の確認のために

検査の流れ

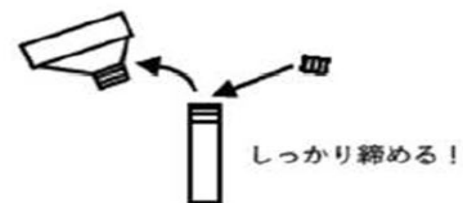
- 1.** 唾液をろうとにゆっくりと吐き出します。約1ml程度採取してください。



- 2.** 保存液を全量加えます。



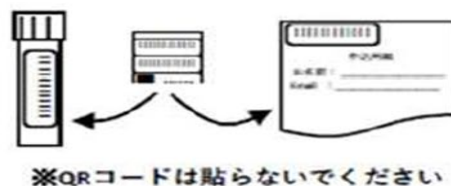
- 3.** ろうとをはずし、キャップをしっかりと締めます。



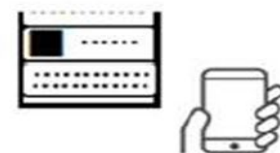
- 4.** キャップがしっかりと閉まっていることを確認し、5回ほど逆さにして混ぜます。



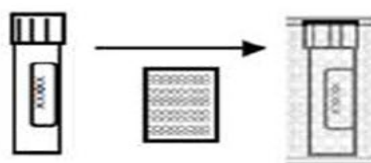
- 5.** ナンバリングシールを容器と申込用紙に貼ります。



- 6.** スマホでQRコードを読み込み、検査登録を行ってください。



- 7.** 検体チューブを梱包材で包みます。



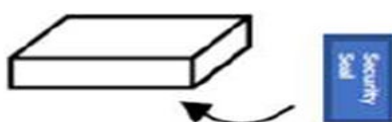
- 8.** 検体チューブと吸水剤をバリアパウチに入れます。しっかりと封をしてください。



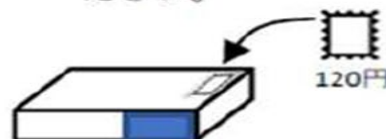
- 9.** 申込用紙とバリアパウチを箱に入れます。



- 10.** セキュリティシールを貼ります。



- 11.** 120円切手をはり、ポストへ投函してください。



- 12.** その他ゆうパックでもお送りいただけます。その他の方法でご送付頂く場合は、各運送会社の指示に従ってください。

※送料はお客様のご負担となります。

ご注文・お問合せは

宮城県石油商業協同組合 TEL : 022-265-1501 FAX : 022-264-1072

※提供いただいた唾液検体に対し、新型コロナウイルスに特異的なRNAが検出されるか否かについてのご報告を致します。

※感染の有無については専門の病院又は最寄りに保健所に相談して下さい。

キットの内容

PCR検査キット内容物

- ・唾液（検体）採取キット
唾液コレクター/保存液/キャップ
バリアパウチ/吸水剤
- ・返信用箱
- ・バーコードシール
- ・説明書
- ・申込書

検査について

- 検査名：新型コロナウイルス PCR 検査
- 検査種類：核酸増幅法 (RT-PCR 法)
- 検査手段：郵送
- 対象地域：全国対応可能
- 検査結果通知までの期間：検査機関に到着後平均で翌日

●当サービスでお知らせする検査通知から推測できるのは「ご提供いただいた唾液から取り出した検体の中に、新型コロナウイルスが存在するかどうか」についてのみです。●PCR検査の特性として、一定確率で、検体にウイルスが存在したとしても存在しない状態を示したり、逆に検体にウイルスが存在しなかったとしても存在する状態を示したりする場合があります。●本サービスの結果、「新型コロナウイルスが検出された」と通知されたとしても、新型コロナウイルス感染症に感染しているかどうか等については、判断できませんので、お住まいの地域の保健所にご相談ください。●発熱等の症状がある方は迅速な治療を受けるためにも、本キットを使用せず、直接医療機関にて受診してください。●採取前は、最低1時間は飲食、喫煙、うがい、歯磨きをしないでください。●消化酵素により、感度が低下する場合があります。また、マウスウォッシュ、のどあめ、のどスプレー、ガム、歯磨き粉には、殺菌作用のあるCPC(塩化セチルピリジニウム)が含まれているものがあり、正しく検査ができない可能性があります。●当PCR検査は唾液を採取して検査を行うものです。より正確に検査を行うため、採取した唾液は採取後、速やかに送りください。●唾液は無理に出さず、自然に少しずつ出してください。●唾液採取からご返送までに時間が空いてしまう場合は、発送直前まで冷蔵庫等で冷蔵保存をお願いします。

ご注文・お問合せは

宮城県石油商業協同組合 TEL : 022-265-1501 FAX : 022-264-1072

【FAX注文用紙】※ご請求先住所等とご納品先SS住所等が同じ場合は、「同上」とご記入ください。

貴社名			ご依頼日	月	日
ご請求先住所					
電話番号			FAX番号		
ご納品先SS名					
ご納品先住所	〒				
電話番号			FAX番号		

商品コード : 795

単位 : 円 ※離島は送料別途

ご注文単位	ご希望の 注文に ○して下さい	1個あたり価格 (税抜)	[合計金額] (税抜)	組合使用欄	全石連使用欄	送料 (税抜)	
5個		3,300	[16,500]			500	
10個		3,200	[32,000]			500	
20個		3,150	[63,000]			500	
30個		2,950	[88,500]			500	
50個		2,800	[140,000]			1,000	
100個		2,600	[260,000]			2,000	

●組合使用欄

請求先コード		-						納品先コード		-					
受付日	月		日		担当者										
							●備考								